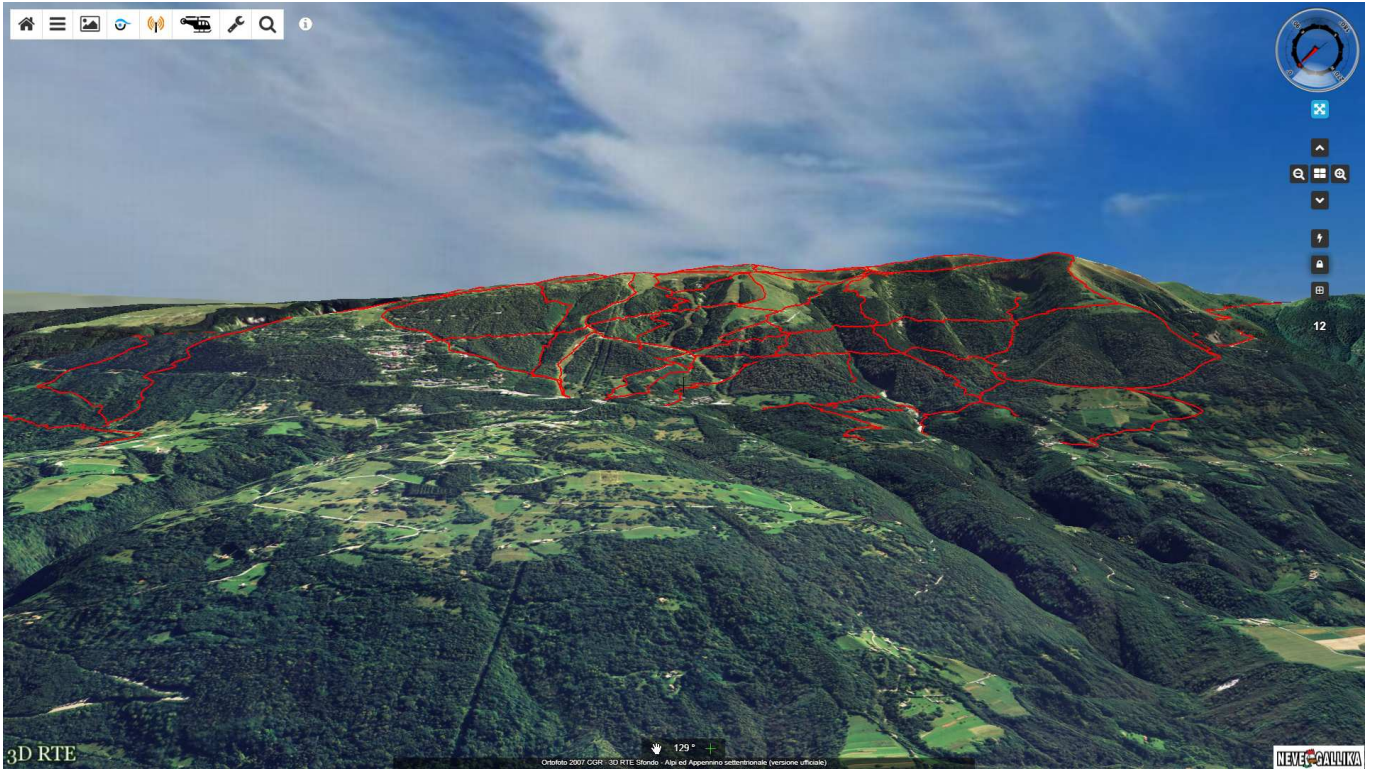


NEVER GALLIKA

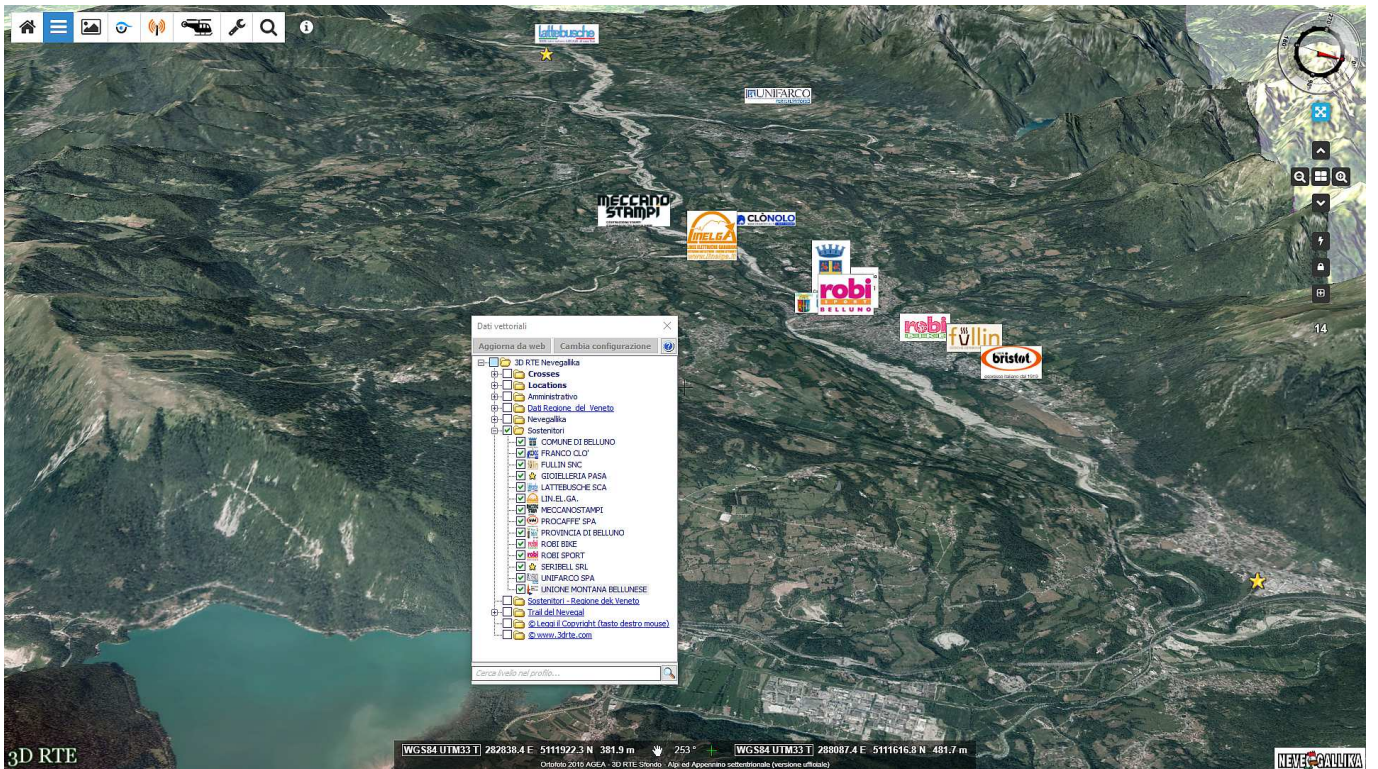
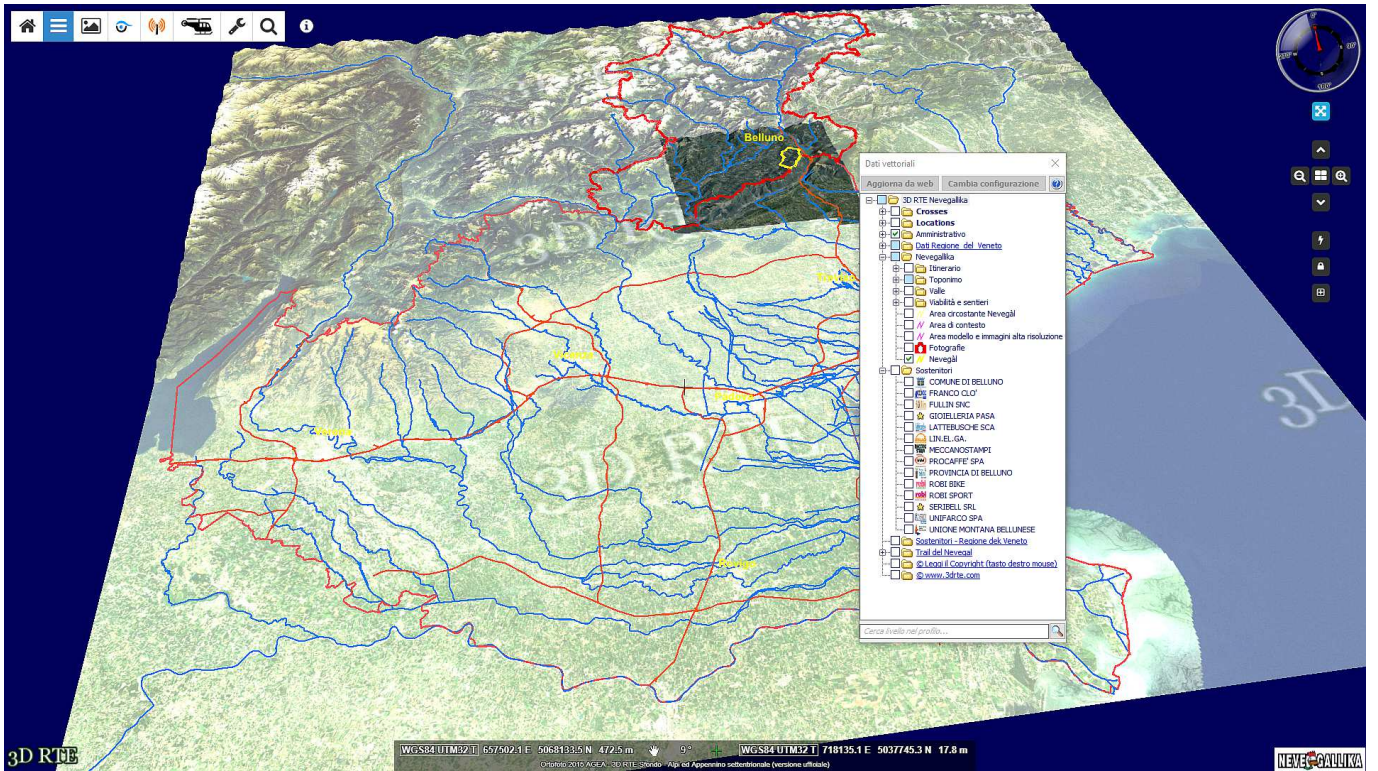


Scenario "3D RTE Nevegallika" - Nevegal Loch

Lo scenario "3D RTE Nevegallika v3"



Lo scenario "3D RTE Nevegallika v3"





Scenario "3D RTE Nevegallika" - Nevegal Loch

Prodotto da Nevegallika - versione 3.0

L'utilizzo dello scenario deve essere autorizzato in forma scritta dal Produttore.

Il **loch** in dialetto bellunese è il terreno dietro casa, l'orto, il giardino. Il Nevegal è il nostro loch, il nostro giardino, un giardino particolare, dal quale è possibile abbracciare con la vista due siti patrimonio UNESCO: le Dolomiti da una parte e Venezia dall'altra, le montagne rosa e la laguna, due icone caratterizzanti la nostra identità veneta.

Il "Progetto Nevegal Loch" ha l'obiettivo di valorizzare il patrimonio naturale, storico e paesaggistico che ha per fulcro il Nevegal.

Cosa stiamo facendo?

Stiamo traversando da anni, in lungo e in largo, il territorio del Nevegal, osservandolo e fermandoci a discorrere con la gente. Abbiamo tagliato erba e mappato i sentieri, un dedalo di oltre una cinquantina di "troi", tutti con la loro storia e la loro tradizione, scoprendo che ogni troi ha una sua ragione d'essere e si porta dietro un nome che ne indica non solo la qualità geografica, ma anche la storia, legata agli anni dell'alpeggio o a un passato romantico.

Cerchiamo negli archivi, raccogliamo foto d'epoca e cartografie storiche; parliamo con i vecchi e coinvolgiamo i giovani, per conoscere la storia e i nomi dei luoghi, molti dei quali dialettali.

Come lo stiamo facendo?

Abbiamo sentito l'esigenza di digitalizzare, classificare e georeferenziare i nostri archivi in forma tridimensionale, utilizzando come sfondo dati geografici ufficiali messi a disposizione della Regione del Veneto, rendendoci conto che più cerchiamo, più materiale salta fuori.

La tecnologia si è rivelata utile per contestualizzare le singole informazioni, per renderle fruibili e confrontabili, per darci la possibilità di percorrere i diversi sentieri sul PC di casa, prima ancora di allacciarsi le scarpe per uscire.

Perché siamo entusiasti di Nevegal loch?

Perché amiamo profondamente il Nevegal e vogliamo trasmettere il nostro sentimento, perché siamo convinti che anche altri, conoscendo il Nevegal, potranno considerarlo terra di casa, perché ci divertiamo a passare giornate all'aria aperta, perché ci piace curare il terreno dietro casa, svelarlo e renderlo vicino a tutti coloro che vogliono frequentarlo per avvicinarsi alla natura, per fare sport o per scoprire la cultura e la storia che permea queste contrade.

Gli americani lo chiamerebbero "crowd sourcing", noi lo chiamiamo "Nevegal loch" e siamo orgogliosi di non perdere le nostre radici.

Le informazioni inserite nello scenario "3D RTE Nevegallika" sono state acquisite con la massima cura ed attenzione per assicurare elevati livelli di qualità, tuttavia errori, inesattezze ed omissioni sono possibili. Si declina, pertanto, qualsiasi responsabilità per errori, inesattezze ed omissioni eventualmente presenti. Per ogni informazione e/o richiesta è possibile contattarci all'indirizzo nevegallika@gmail.com

Tutti i **dati** che sono stati gentilmente messi a disposizione per lo scenario "3D RTE Nevegallika" dalla **Regione del Veneto** ("Regione del Veneto – L.R. n. 28/76 - Formazione della Carta Tecnica Regionale") sono prodotti dalla Sezione Pianificazione Territoriale Strategica e Cartografia e resi accessibili attraverso il Geoportale dell'Infrastruttura Dati Territoriali (IDT-RV); essi vengono utilizzati nel rispetto dei termini della licenza "Italian Open Data License 2.0" (IODL 2.0 <http://www.dati.gov.it/iodl/2.0/>) come descritto alla pagina <https://www.regione.veneto.it/web/ambiente-e-territorio/condizioni-di-utilizzo-geoportale>

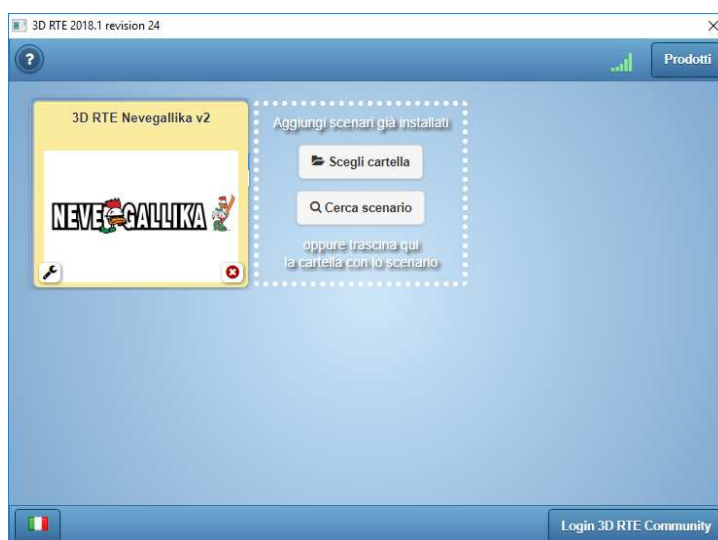
INSTALLAZIONE

L'utilizzo di "3D RTE Nevegallika v3" prevede, in sequenza:

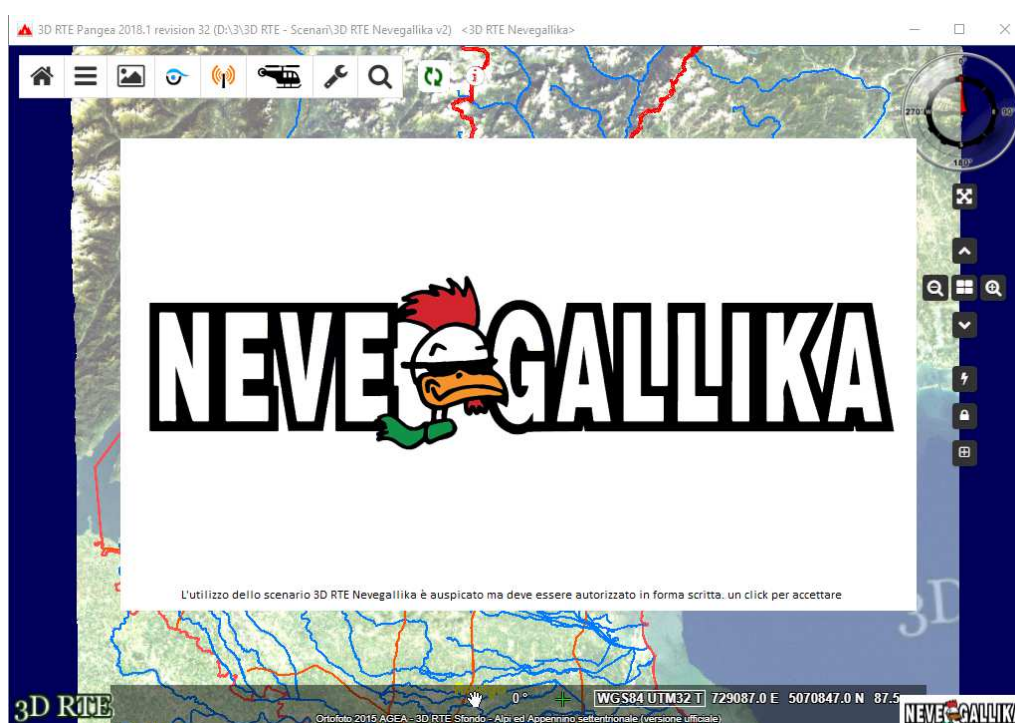
- il download da internet e l'installazione sul proprio PC di 3D RTE, applicativo gratuito, scaricabile da <https://www.3drte.com/content/download-3d-rte>
- l'installazione dello scenario "3D RTE Nevegallika v3" attraverso l'Installatore "Setup-3D-RTE-Scene-3D-RTE-Nevegallika-v3.exe"

La presenza dei dati e dell'applicativo sul proprio PC assicura la possibilità di fruire dello scenario in assenza di connessione web.

Un doppio click sull'icona di 3D RTE avvia lo Startup Manager, dove compare l'icona di **3D RTE Nevegallika v3**.

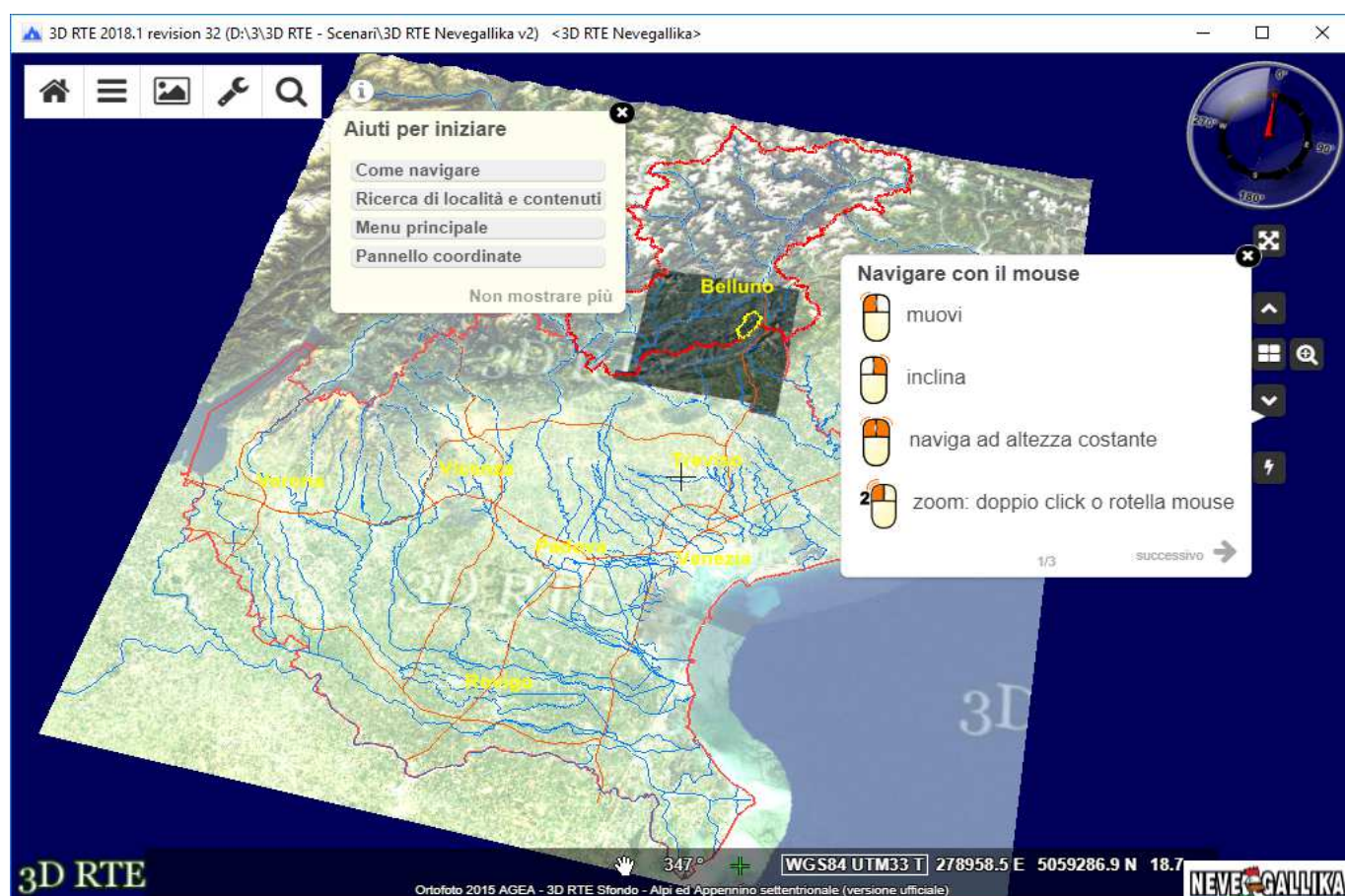
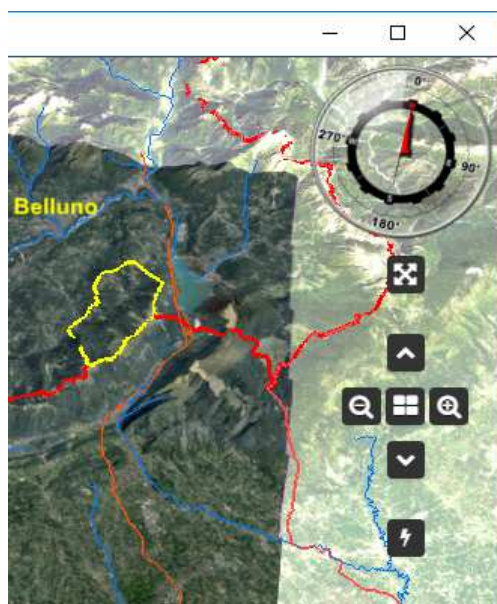


Con un altro doppio click sull'icona di **3D RTE Nevegallika v3** si avvia lo scenario e compaiono le informazioni di copyright (un click per accettarle).



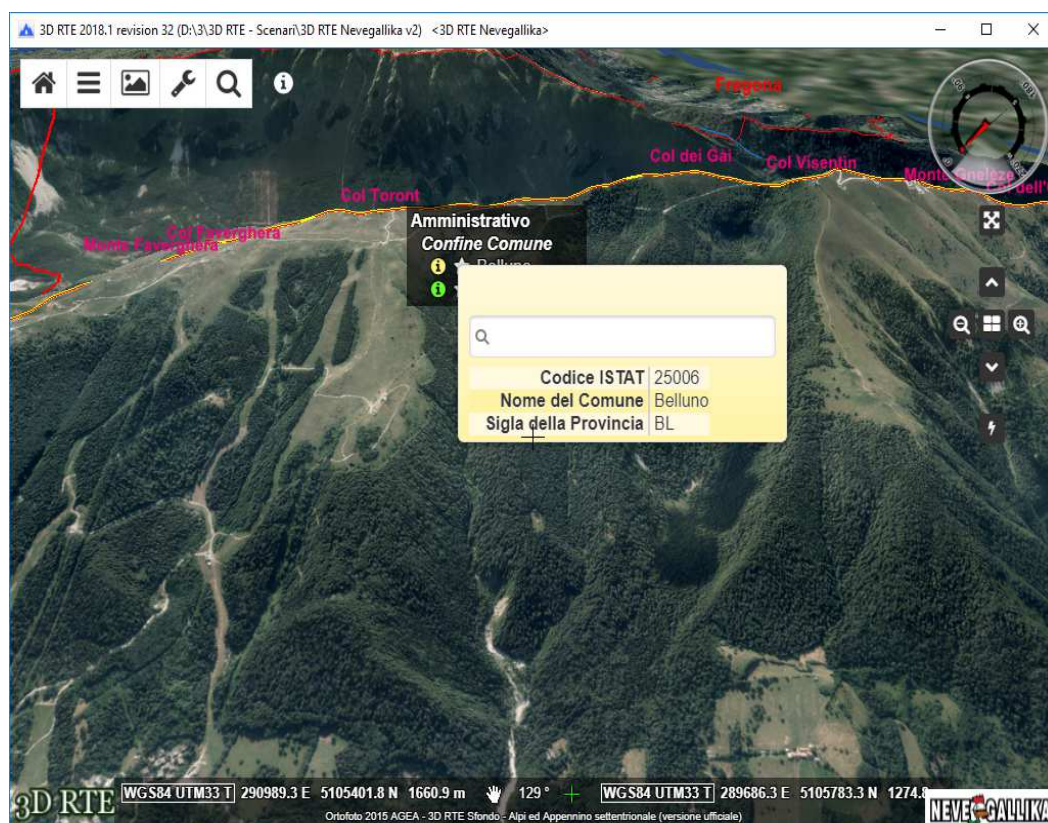
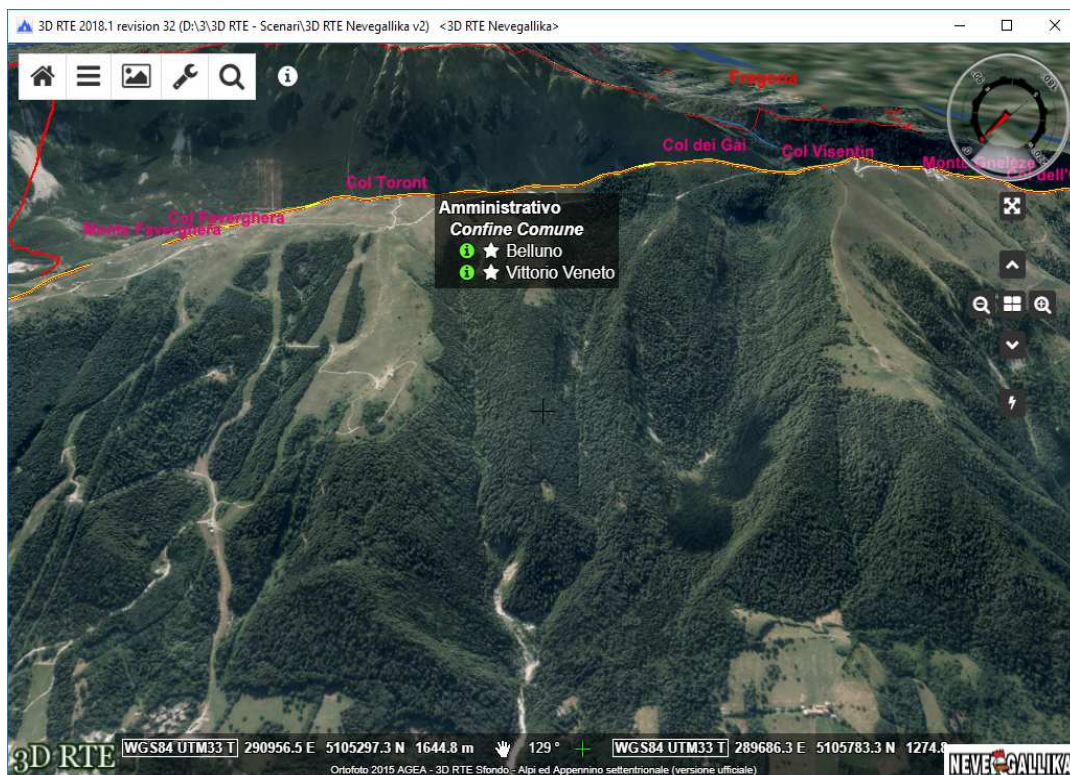
NAVIGAZIONE

I pulsanti sotto la bussola permettono la navigazione 3D nello scenario, in alternativa è possibile usare i tasti del mouse, per questo vedi anche la guida in linea (attivabile con il tasto F1).



CONSULTAZIONE DELLE INFORMAZIONI

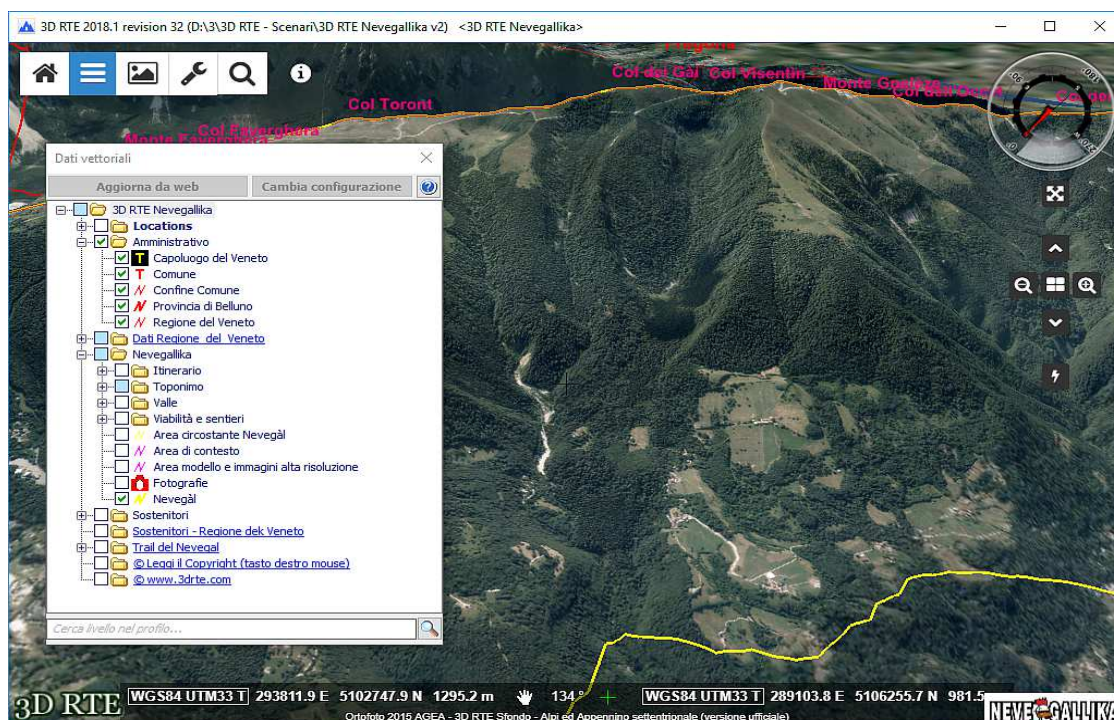
Ogni elemento vettoriale inserito nello scenario 3D RTE è corredato da una o più informazioni descrittive. Esse sono consultabili molto semplicemente: si sfiora con il mouse l'elemento di interesse e si tocca la piccola icona verde per far comparire la finestra contestuale che raggruppa e organizza le informazioni collegate.



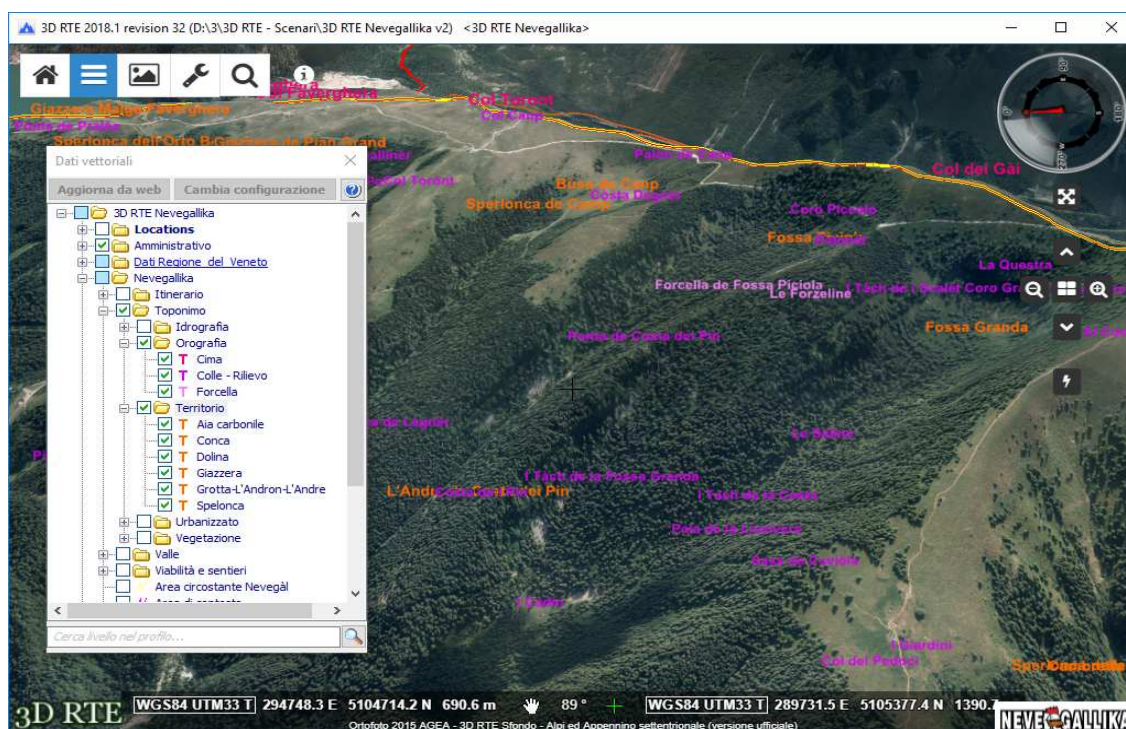
Si può utilizzare la lente di ingrandimento per filtrare i campi visualizzati.

ATTIVAZIONE LIVELLI INFORMATIVI VETTORIALI

Utilizzando l'albero di gestione dei "Dati vettoriali", attivabile con il relativo pulsante del menu, si possono visualizzare gli strati informativi vettoriali, quali ad esempio i microtoponimi, la suddivisione amministrativa, la rete idrica, i sentieri del Nevegal.



La struttura dei dati vettoriali. Si noti che alcuni testi sono sottolineati e di colore blu: essi contengono degli hyperlink (attivabili con il tasto destro del mouse)



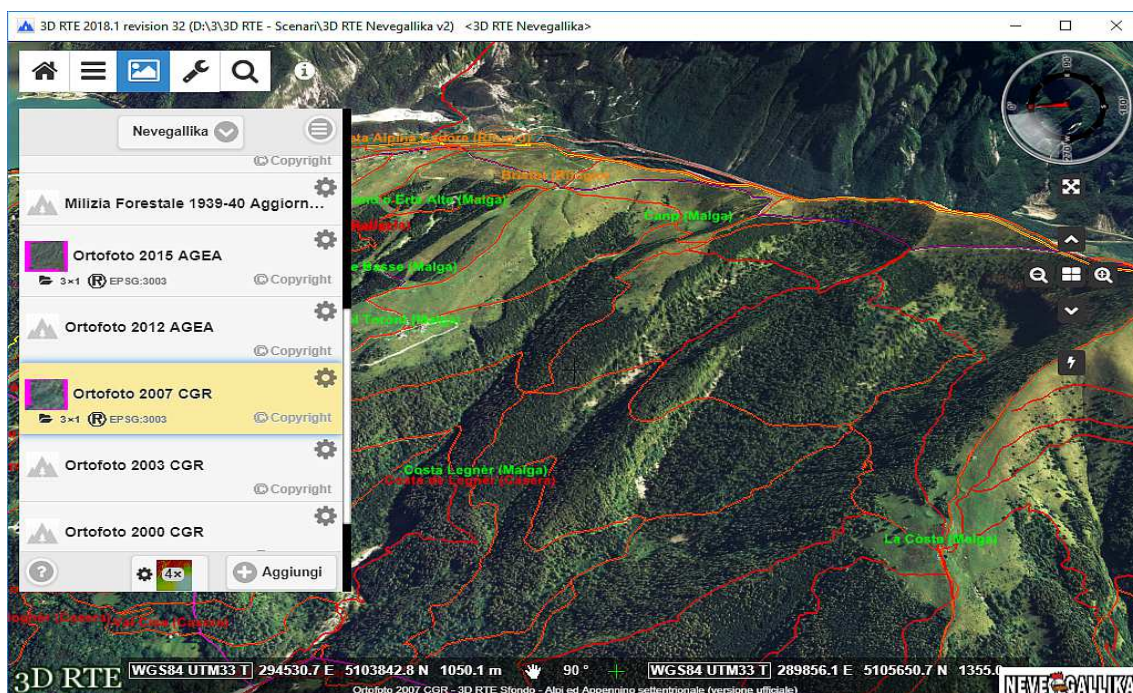
Esempio di visualizzazione dei microtoponimi relativi a Idrografia e Territorio

CONSULTAZIONE IMMAGINI

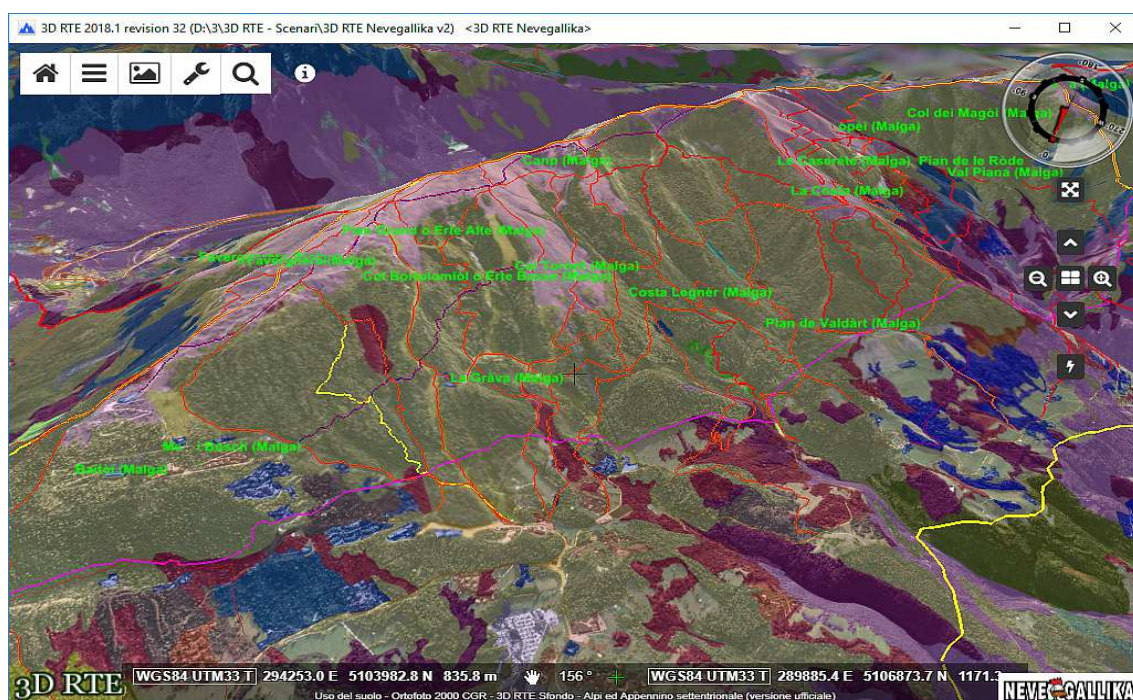
Lo scenario include le ortofoto a colori del 2015, del 2012, del 2007, del 2003, del 2000, una serie di tematizzazioni (Aree "Natura 2000", Uso del suolo), una serie di foto aeree georeferenziate ed una carta storica.

L'immagine "3D RTE sfondo" descrive, a bassa risoluzione, le aree circostanti il Nevegal; essa è stata inserita per dare continuità territoriale allo scenario.

Per accendere e spegnere le immagini raster si utilizza la funzione "Immagini". Nella lista le immagini accese appaiono con lo sfondo giallo, un click per accenderle o spegnerle.



L'ortofoto del 2007, le malghe e i sentieri

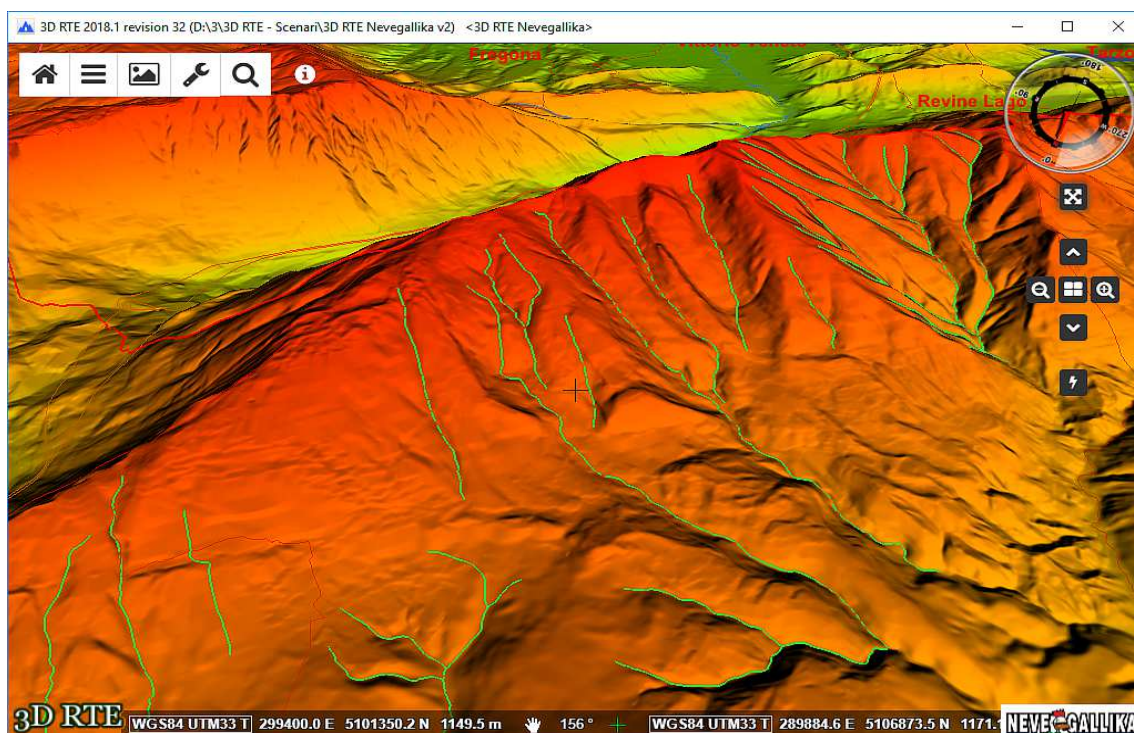


La carta d'uso del suolo in trasparenza

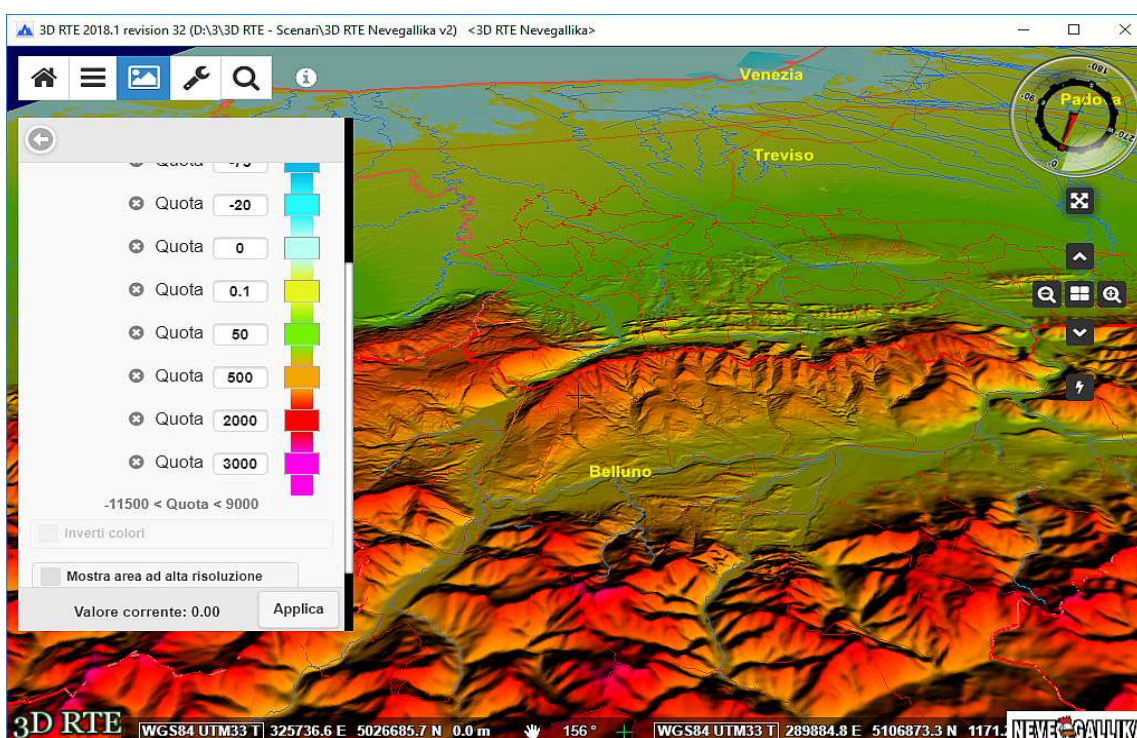
IL MODELLO 3D

Una volta spente tutte le immagini, è possibile consultare il modello 3D RTE a multirisoluzione, che fonde ed omogeneizza i dati ufficiali (di tipo DTM) della Regione del Veneto.

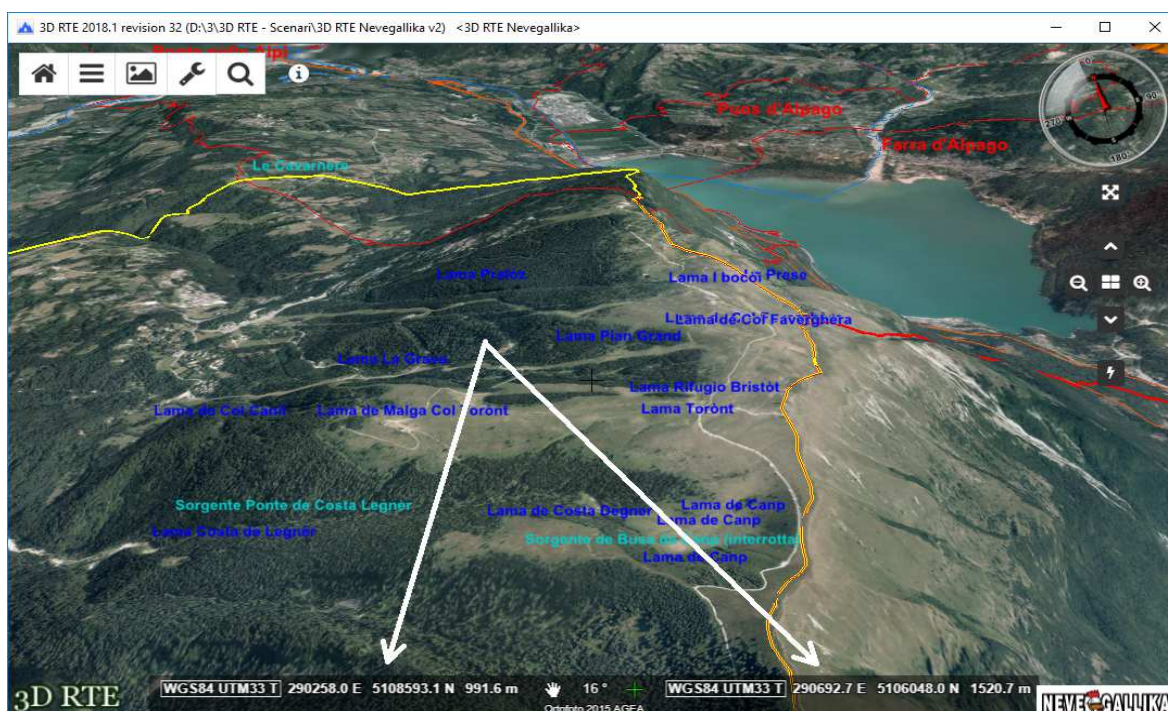
Le aree contermini sono state modellate utilizzando dati a bassa risoluzione, allo scopo di creare un contesto geografico significativo attorno all'area focus: il Nevegall.



Premendo la ruota dentata nella parte sottostante del menu delle immagini si può utilizzare lo strumento di classificazione delle fasce altimetriche.

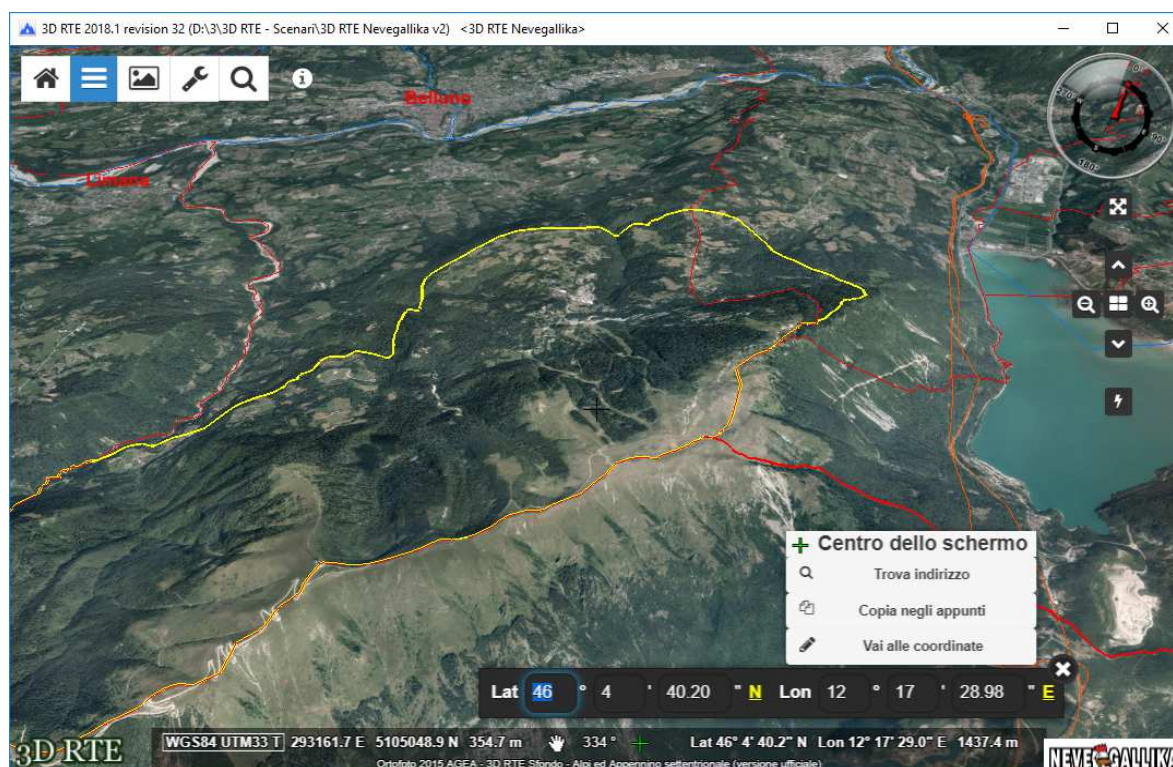


CONSULTAZIONE CON LE COORDINATE



Le frecce indicano i “pannelli coordinate” che riportano posizione e quota; quello di sinistra è associato alla posizione corrente del mouse, quello di destra è associato al centro dello schermo.

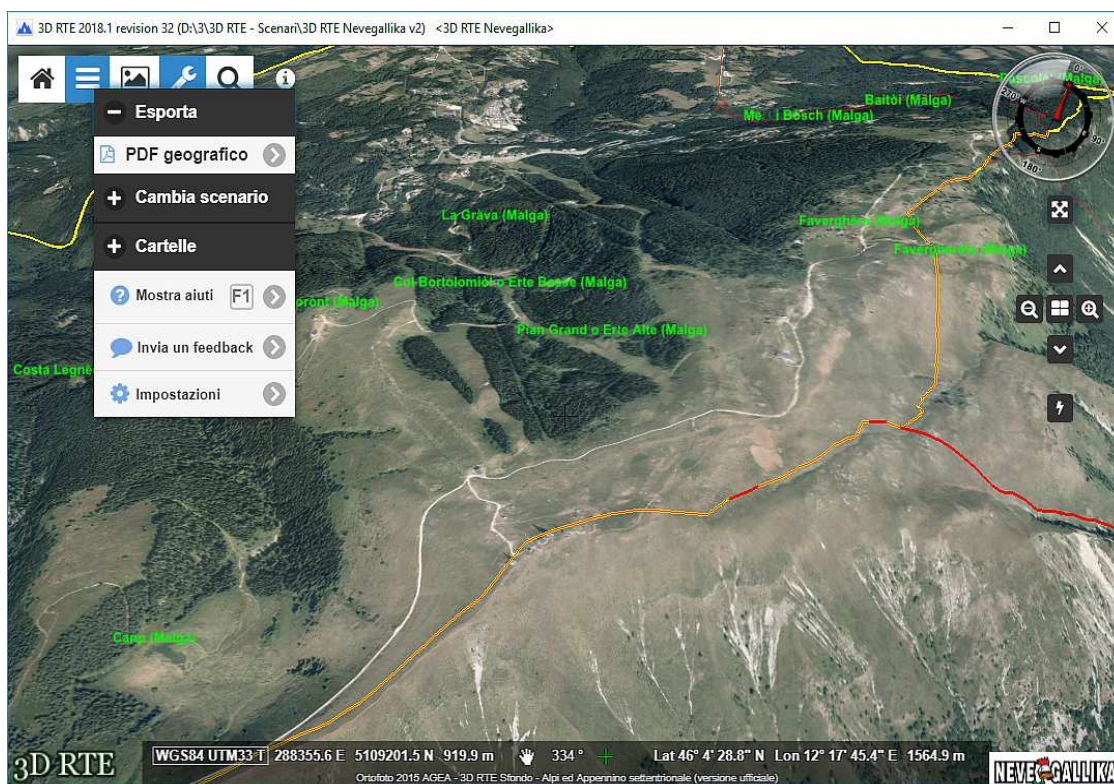
Con un click del mouse è possibile modificare il formato delle coordinate.



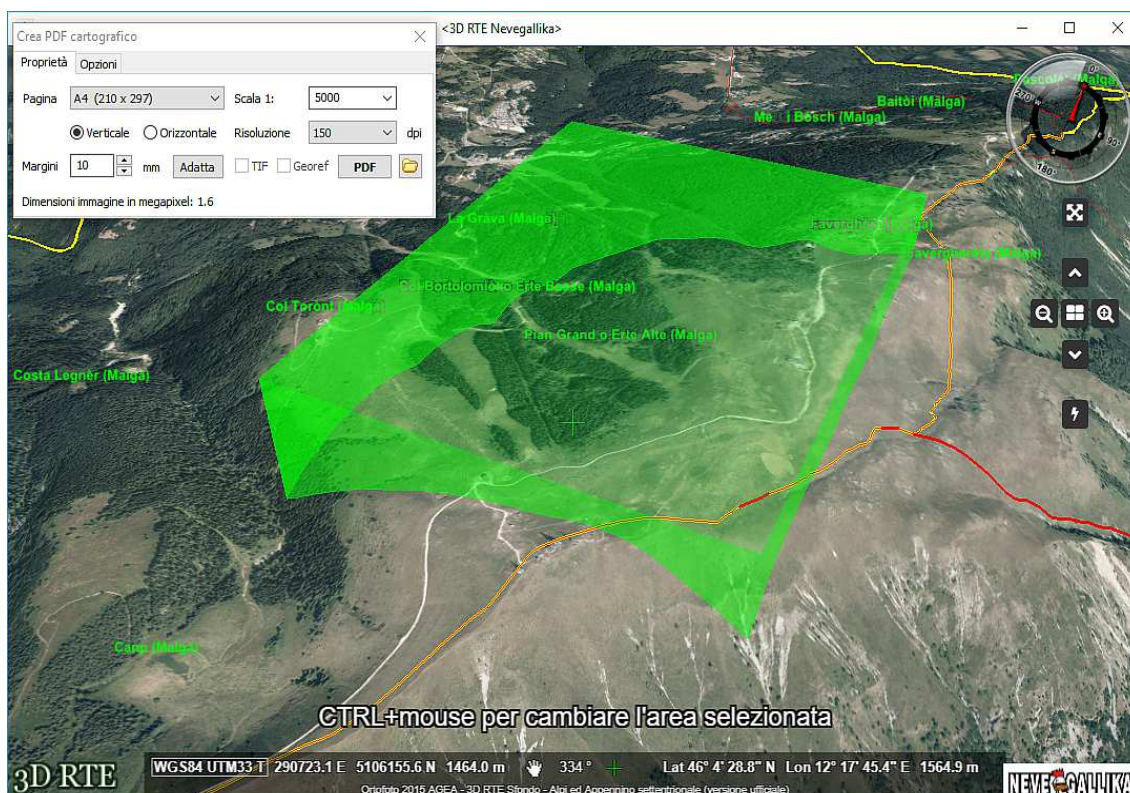
La pressione prolungata del tasto sinistro del mouse sul pannello di destra apre l'interfaccia di impostazione delle coordinate. Sono presenti anche una funzione di “reverse geocoding” e di copia negli appunti delle coordinate correnti.

CREAZIONE DI UNA STAMPA GEOGRAFICA IN PDF

Il menu “Chiave inglese “ permette di accedere alla funzione “Esporta > PDF geografico”



La finestra di plottaggio consente di definire i parametri della stampa, che viene avviata dal pulsante “Plot”



Un esempio di PDF cartografico



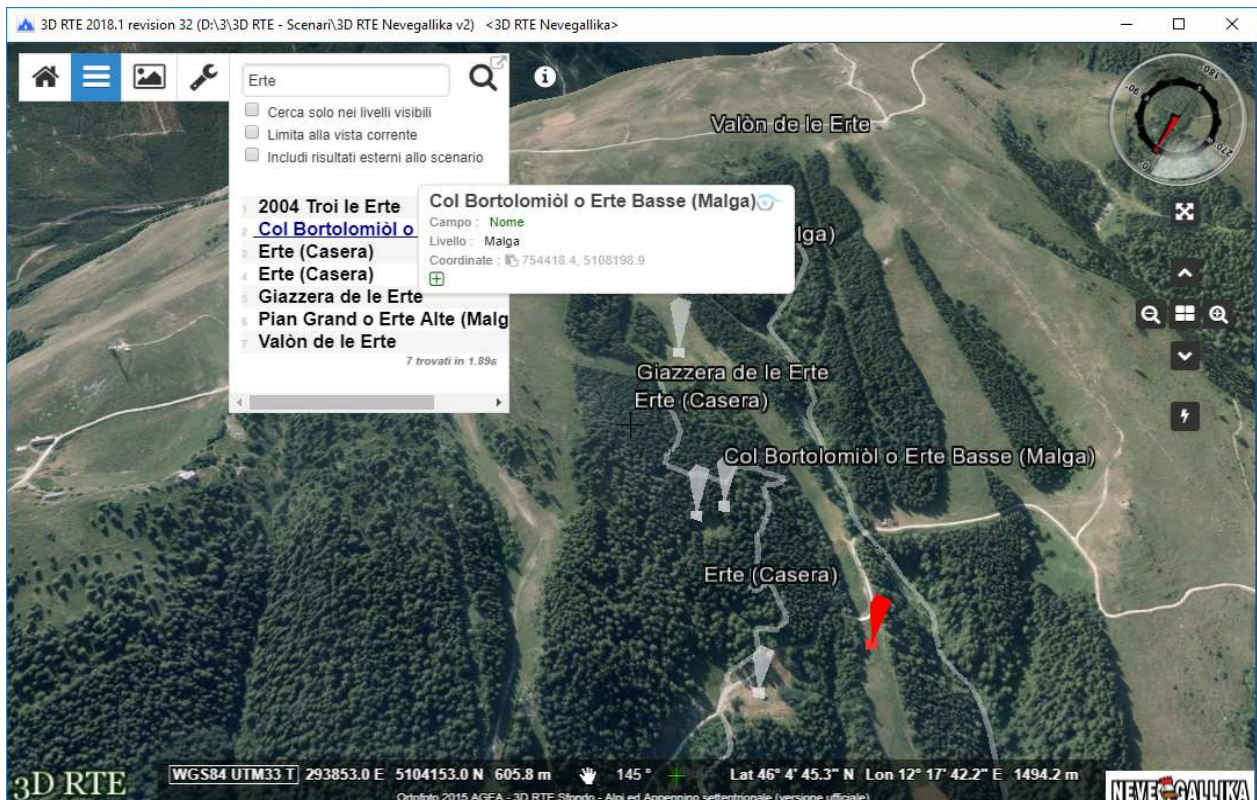
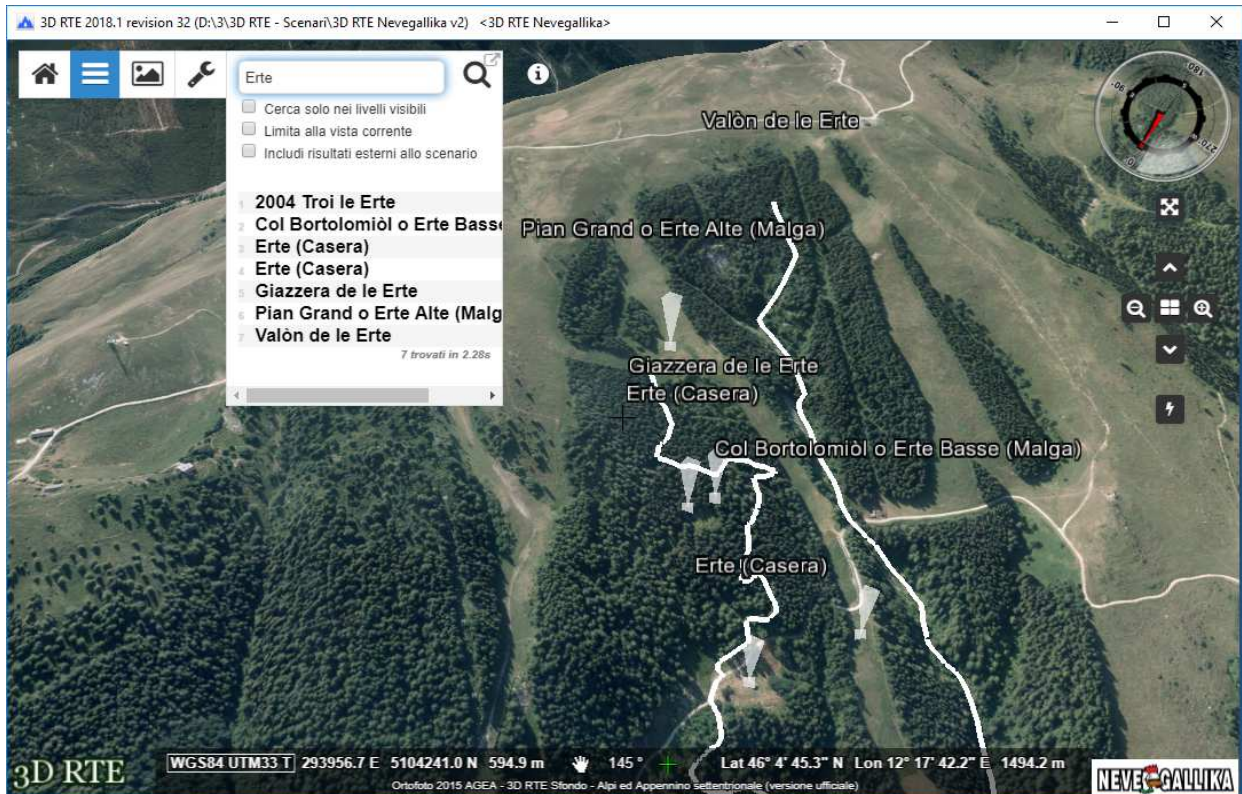
3D RTE plot

Scala 1:5000 - proiezione: UTM32 N WGS84 - reticolo: UTM32 N WGS84 passo = 200 m



RICERCA SEMPLICE

La funzione “Ricerca semplice” (lente di ingrandimento) consente la ricerca dei nomi geografici e la consultazione delle informazioni associate al singolo elemento. Durante la ricerca i nomi vengono posizionati sulla base cartografica per una loro più facile individuazione.



“CURSORE INTELLIGENTE”

Il “Cursore intelligente” è una funzione di supporto di 3D RTE che permette con un semplice click del mouse - che non deve spostarsi per qualche istante - di estrarre informazioni - quali il Comune, la Provincia, la categoria d'uso del suolo - utili per orizzontarsi geograficamente.

